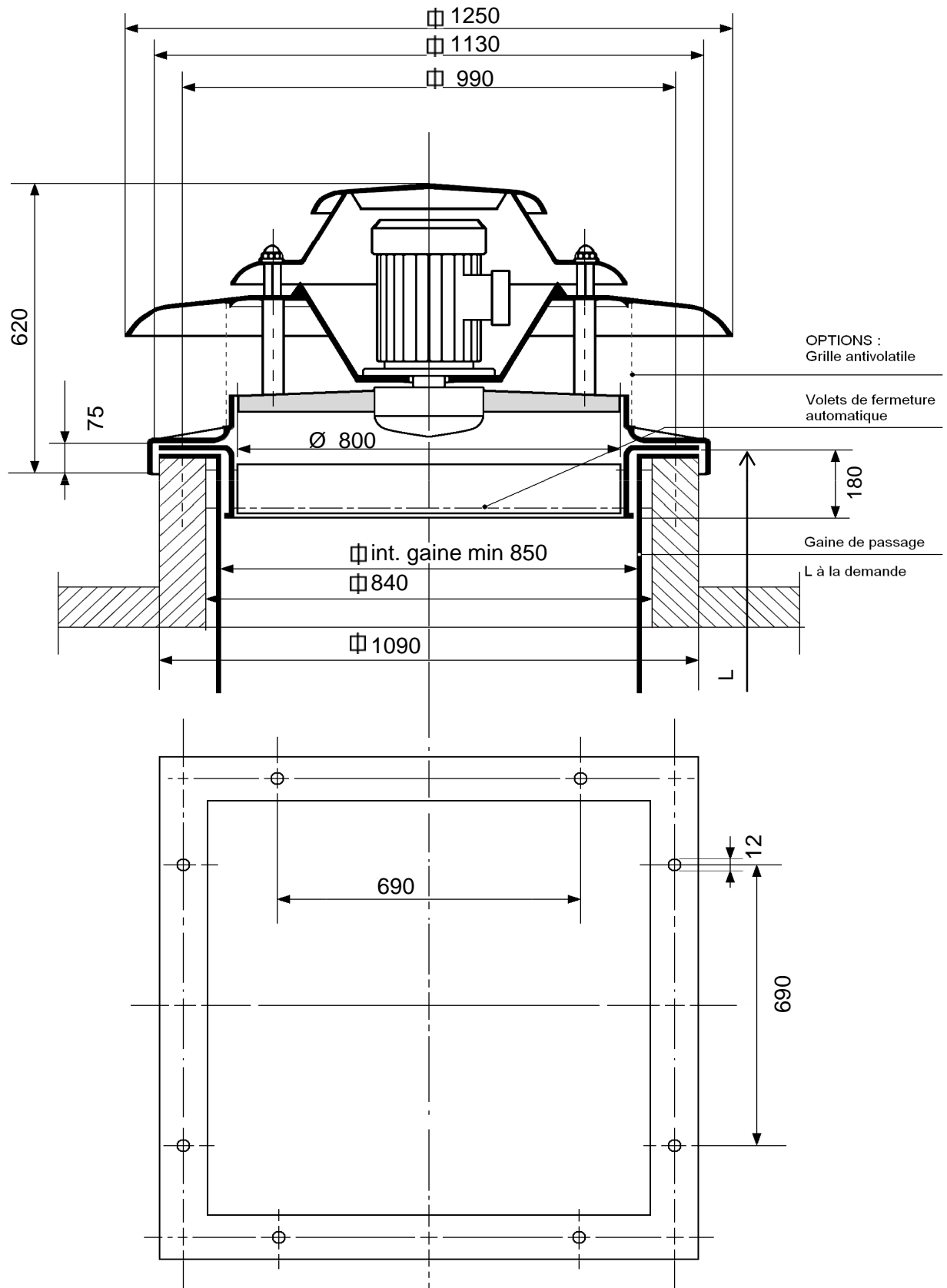


# Ventilateurs de toiture hélicoïdes

## Encombrement et implantation

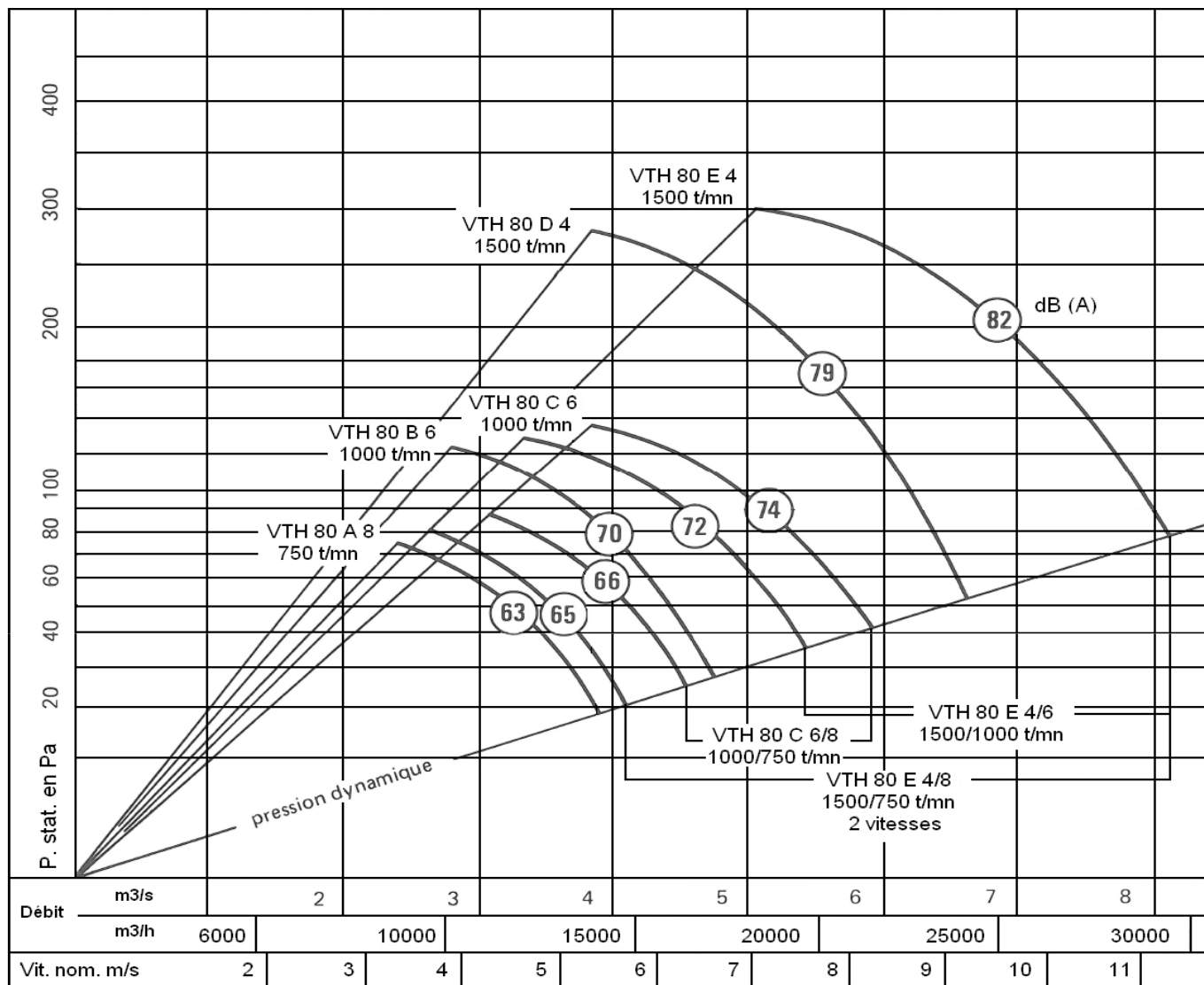
# VTH 80



# Ventilateurs de toiture hélicoïdes

## Performances et caractéristiques techniques

# VTH 80



| Type         | Vit. nom. (t/mn) | nbre de pales | Calage degrés | Moteur IP 55 |              |               | Niv. de pr. ac. dB (A) | Masse kg |
|--------------|------------------|---------------|---------------|--------------|--------------|---------------|------------------------|----------|
|              |                  |               |               | P. inst. kW  | Int./380 V A | Grd moteur mm |                        |          |
| VTH 80 A 8   | 750              | 6             | 20            | 0,55         | 2,4          | 90 L          | 63                     | 48       |
| VTH 80 B 6   | 1000             | 6             | 17,5          | 1,1          | 3,5          | 90 L          | 70                     | 48       |
| VTH 80 C 6   | 1000             | 6             | 27,5          | 2,2          | 5,6          | 100 LL        | 74                     | 55       |
| VTH 80 D 4   | 1500             | 6             | 15            | 3            | 7,6          | 100 LL        | 79                     | 54       |
| VTH 80 E 4   | 1500             | 6             | 22,5          | 5,5          | 11,2         | 112 M         | 82                     | 63       |
| VTH 80 E 4/8 | 1500/750         | 6             | 22,5          | 4,4/0,75     | 10/2,7       | 132 S         | 82/65                  | 81       |
| VTH 80 E 4/6 | 1500/1000        | 6             | 22,5          | 4,4/1,5      | 11/4,25      | 132 S         | 82/72                  | 81       |
| VTH 80 C 6/8 | 1000/750         | 6             | 27,5          | 2,2/1,5      | 6,4/5,8      | 132 S         | 74/66                  | 81       |

Nous consulter pour autres caractéristiques, moteurs spéciaux, 2 vitesses, antidéflagrants etc...

LES NIVEAUX MOYENS DE PRESSION ACCOUSTIQUE indiqués sur les courbes et tableau ci-dessus ont été mesurés à une distance de 2,4 m. Pour une appréciation à une distance supérieure à 2,4 m, il y a lieu de retrancher la correction lue ci-dessous en fonction de la distance considérée.

