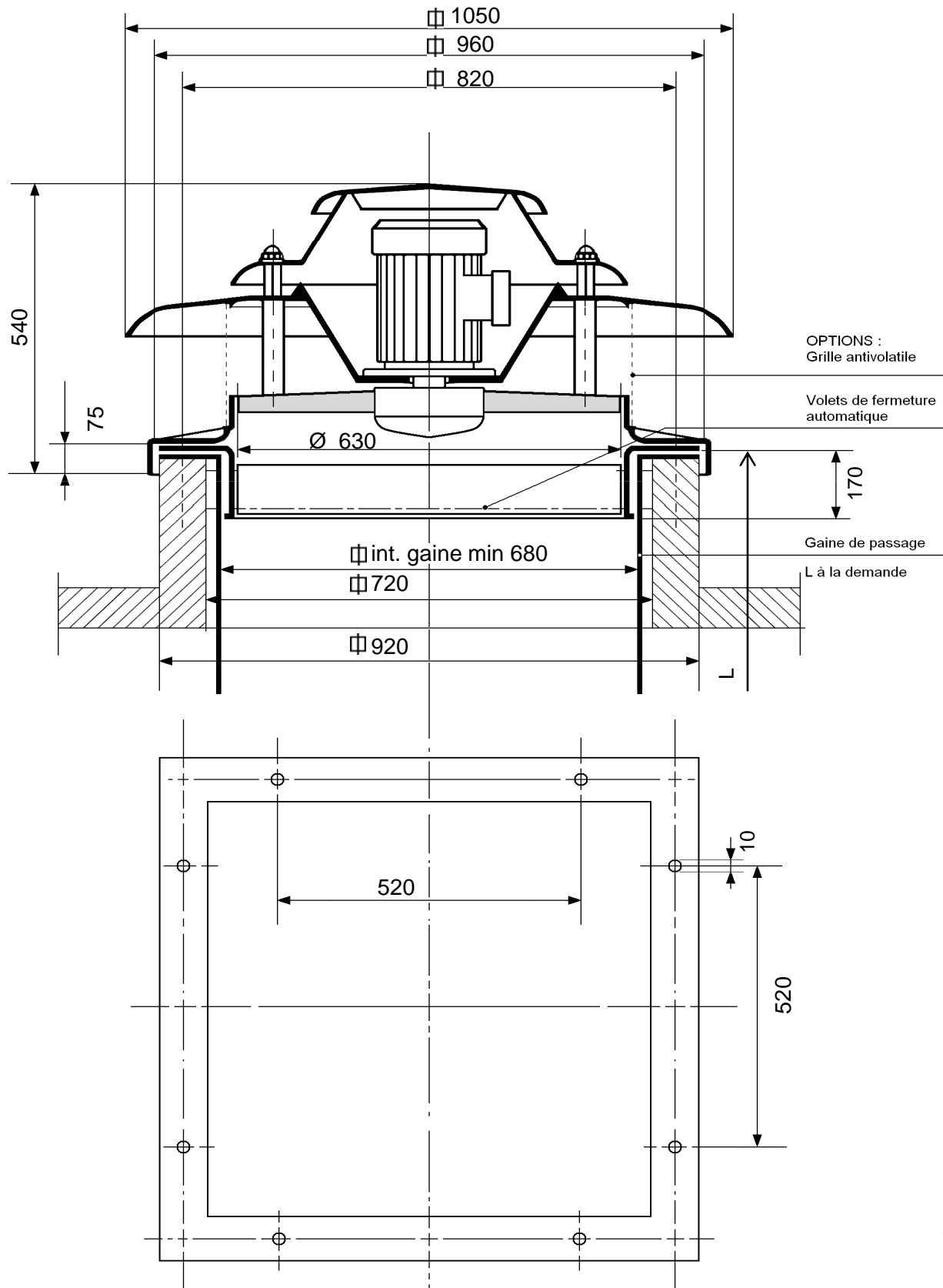


Ventilateurs de toiture hélicoïdes

Encombrement et implantation

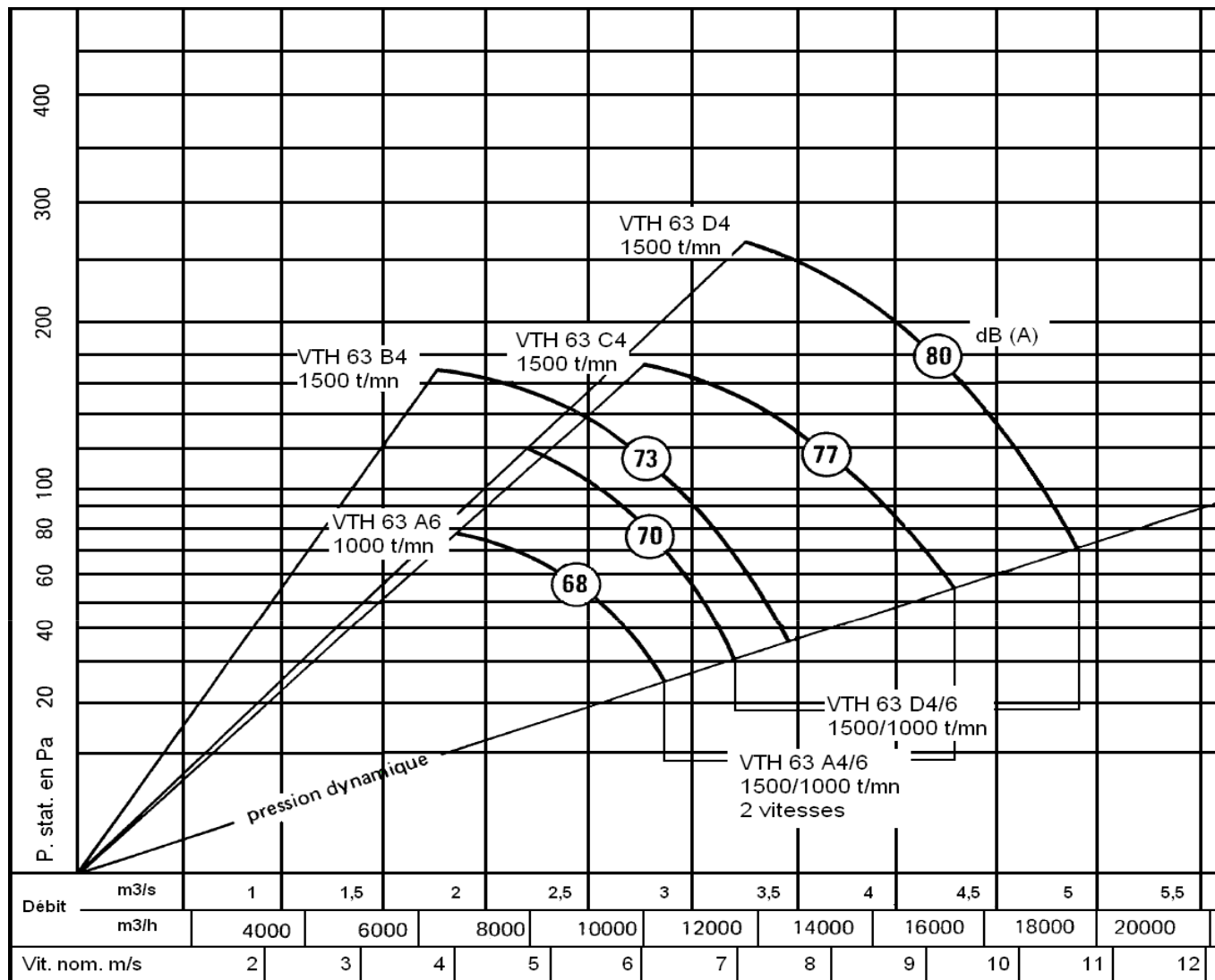
VTH 63



Ventilateurs de toiture hélicoïdes

Performances et caractéristiques techniques

VTH 63



Type	Vit. nom. (t/mn)	nbre de pales	Calage degrés	Moteur IP 55			Niv. de pr. ac. dB (A)	Masse kg
				P. inst. kW	Int./380 V A	Grd moteur mm		
VTH 63 A 6	1000	5	30	0,37	1,3	80 Lr	68	31
VTH 63 B 4	1500	5	20	1,1	3	90 S	73	35
VTH 63 C 4	1500	5	30	1,5	4	90 L	77	37
VTH 63 D 4	1500	10	30	2,2	5,6	100 L	80	42
VTH 63 A 4/6	1500/1000	5	30	1,6/0,55	4,6/1,85	100 L	77/68	42
VTH 63 D 4/6	1500/1000	10	30	2,1/0,75	5,7/2,45	100 LL	80/70	42

Nous consulter pour autres caractéristiques, moteurs spéciaux, 2 vitesses, antidéflagrants etc...

LES NIVEAUX MOYENS DE PRESSION ACCOUSTIQUE indiqués sur les courbes et tableau ci-dessus ont été mesurés à une distance de 1,9 m. Pour une appréciation à une distance supérieure à 1,9 m, il y a lieu de retrancher la correction lue ci-dessous en fonction de la distance considérée.

